

## RCCN 日成RJ45水晶头和护套 RJ45 Modular Plug



单位/Unit:mm

| 型号 Item No.         |          | 规格/Size   | 包装<br>Packing |
|---------------------|----------|---|---------------|
| 水晶头<br>Crystal head | 工具/Tool  | 透明接头(二叉),适合通信布线<br>Transparency (two forks) telecom use | 100PCS/盒Box   |
| RJ45-8A2            | AMP-2316 |   |               |

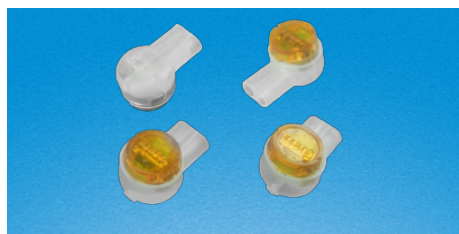
用途:AMP水晶头适合Cat5,Cat5e,Cat6规格的网线。  
Use:AMP suitable to Cat5,Cat5e,Cat6 wires.

单位/Unit:mm

| 套管型号<br>Item No. | 规格/Size                   | 包装<br>Packing |
|------------------|---------------------------|---------------|
| RJ45-60BK1       | 黑色水晶头护套/black AMP sleeve  | 100PCS        |
| RJ45-60RD1       | 红色水晶头护套/red AMP sleeve    |               |
| RJ45-60YW1       | 黄色水晶头护套/yellow AMP sleeve |               |
| RJ45-60BE1       | 蓝色水晶头护套/blue AMP sleeve   |               |
| RJ45-60GY1       | 灰色水晶头护套/gray AMP sleeve   |               |
| RJ45-60GY2       | 灰色水晶头护套/gray AMP sleeve   |               |
| RJ45-60BE2       | 蓝色水晶头护套/blue AMP sleeve   |               |

用途:适合水晶头防尘保护用.1有夹头新款 2有传统款式。  
Use:to protect AMP from ash.1 new type 2 traditional type

## RCCN 日成UY2接线子 UY2 Connector



单位/Unit:mm

| 型号<br>Item No. | 最大绝缘口径<br>Max. | 电缆线径<br>Cable dia. | 包装<br>Packing |
|----------------|----------------|--------------------|---------------|
| UY2            | 1.52mm         | 22-26              | 100PCS/盒Box   |

用途:免剥线即能使通信线路导电,同时达到UL Category 5 以上宽频的传输效果。

Use:conduct for telcom wires,can meet the transfer effective of UL Category 5 and above

## RCCN 日成网络粘式标签纸 UM Wire Marker



单位/Unit:mm

| 型号 Item No.      |                          | 长<br>Length | 宽<br>Wide | 包装<br>Packing |
|------------------|--------------------------|-------------|-----------|---------------|
| 标签纸/Marker paper | 记号笔<br>Marker pen        | 100mm       | 10mm      | 30PC/张        |
| UM-10            | 黑记号笔<br>Black Marker pen |             |           |               |

材质:不干胶纸。

用途:适合不同的线径使用,防水,配合油性笔使用作记号。

说明:30PCS/张,指一张标签纸含有30个10CM\*1CM的标识条。

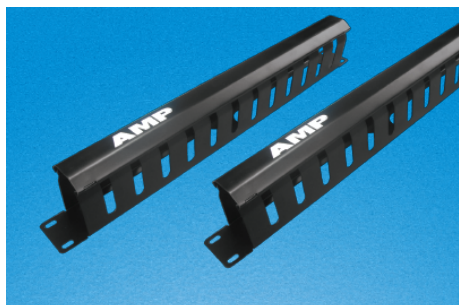
Material:pressure-sensitive adhesive.

Use:suitable for different sizes cables,waterproof.

Note:30PCS/sheet

记号笔颜色可选,黑记号笔,红记号笔,蓝记号笔, Colors pf mark pens,black,red,blue , for telecom wire use, not suit to equipment cable marking

## RCCN 安普1U理线架 1U Wire DUCT



型号:AMP-1U

另备PVC全塑材质,参考线槽目录VDRU系列。 PVC material is also available, refer to VDRU

产品特性:可安装于19英寸标准机架上.有效的缓解线缆产生的应力,保护线缆的弯曲半径,给线缆提供最为合理的路由.表面可脱卸的安装面板设计,方便现象施工操作。

应用范围:适用于配线架及设备跳线的水平和垂直方向的线缆管理。

全面支持所有语音通讯系统、10Base-T、100Base-T、16Mbps、155Mbps和622Mbps ATM、1000Mbps,多媒体等方面的高速应用。

技术参数:数据理线架(1U) 语音理线架(有腿)。材质:金属。

Item no.:AMP-1U

Features:install in 19 feet standard chassis,relief wire stress, protect cable bending radius,provide best route for cables. exterior shaking off design,convenient to operate

Use:managing horizontal and vertical cables in wiring frames and equipment

Support all sound telecom systems:10Base-T、100Base-T、16Mbps、155Mbps、622Mbps ATM、1000Mbps,high speed use of multimedia

Technic data:cable managin frame for datas (1U) sounding mananing frame。 Material:metal.